



## Autoclave AH-21 B PLUS Clase B



**AH-21 B PLUS**

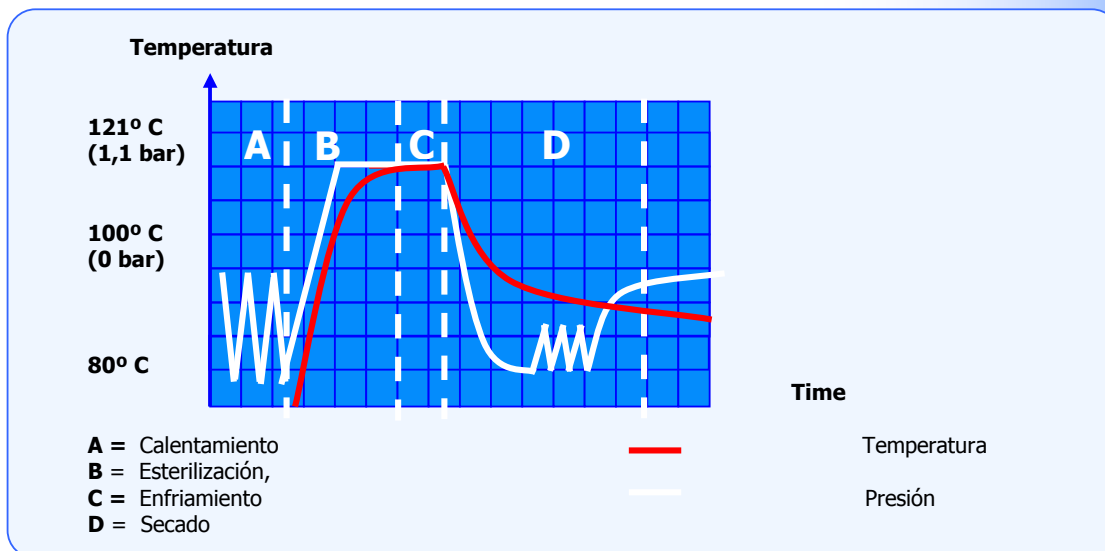


Vista interior

### Ventajas:

- Alimentación automática de agua
- Vacío fraccionado
- Programa de control (opcional)
- Generador de vapor
- Impresora integrada
- Conexión a PC (USB)

### Gráfica esterilización



Autoclaves



## Autoclave AH-21 B PLUS Clase B

### Aplicaciones:

Clase B: Indicado para esterilizar: materiales sólidos, huecos y porosos embalados o no.

### Características:

Control total por microprocesador:

Ciclos de Test: Vacuum Test, *Bowie & Dick Test / Helix Test*

Depósito de agua utilizada de 3 L

Diez programas predefinidos y cuatro programas configurables por el usuario.

Tres sondas PT100 de control.

Incorpora conexión RS-232 para conectar a un ordenador o una impresora.

### Seguridad:

Válvula, termostato y presostato de seguridad.

Dispositivo hidráulico anti-apertura de puerta.

Sensor de puerta abierta que evita la ejecución de cualquier programa.

Referencia	Capacidad	Ø x H.	H x A x F in cm	Temp. °C	Max. bar	Potencia W	Kg.	Rango tiempo
AH-21 B PLUS	21 L	25 x 43 cm	63 x 42 x 63	121/134	2,2	2.300	85	0 - 40 min.

### Se suministra completo con los accesorios:

Un soporte para cinco bandejas

Tres bandejas perforadas en acero inoxidable: Ref. BAH-21

Una pinza para extraer bandejas

Un tubo flexible con conector para vaciar el depósito de condensados

Depósito de 5 L con grifo

Bandeja auxiliar

Autoclaves



## Autoclave AH-21 B PLUS Clase B Accesorios

### Test Bowie & Dick

Indicador Clase **B**. Comprueba la ausencia de aire residual. Caja de 30 tests.

Referencia: **TEST-BD**



### Test Helix

Comprueba la penetración del vapor de agua en autoclaves clase B

Referencia: **TEST-HT**



### Cinta de control de esterilización

Rollo de cinta de control de esterilización.

Referencia: **TEST-CT**



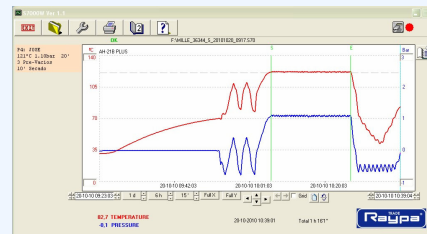
### Kit conexión PC vía RS232

Equipo para la conexión y el correcto funcionamiento del software de comunicación entre el equipo y el PC.

Incluye: Convertidor USB-RS232 hembra con CD con los "drivers"

Cable macho-macho DB-9 para conectar Convertidor con nuestro equipo

Referencia: **SOFT-RS232**



Autoclaves